

**Twinsteel**  
stil, sterk, stofdicht

**TWINSTEEL**  
SILENT DOORS

## UNIS 50 Luxe poorten en schuifdeuren

'n Economische heel aantrekkelijke oplossing

- 'N GOED PRODUCT
- FLUISTERSTIL
- EIGENZINNIG ONTWERP
- NET 'N BEETJE BETER

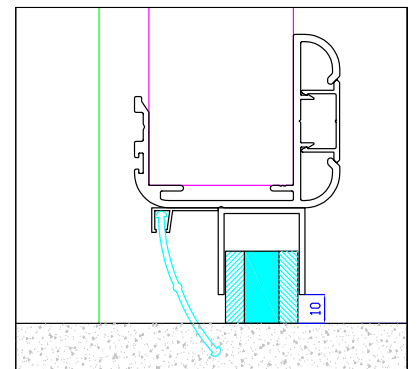
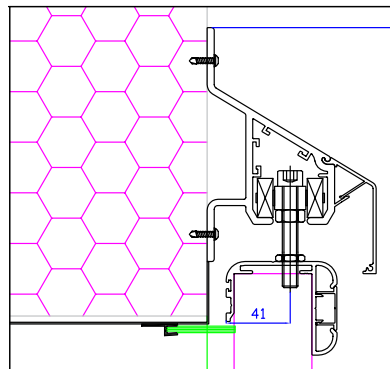


### Twinsteel® Stil, sterk en stofdicht.

De Twinsteel® Unis SD-50 industrieschuifdeur, wordt uitgevoerd met gemoffelde sandwich-panels, dikte 50 mm, kleur RAL 9002, inclusief geanodiseerd aluminium kaderprofielen en dagkant-afwerkingen. Variabele maatvoering tot 300 x 300 cm. Grotere afmetingen krijgen 'n aangepaste diktemaat. Plastisol uitvoering in kleur is mogelijk. De Unis SD-50 industrie deuren zijn tevens leverbaar als stof- en geluiddichte enkele en dubbele bedrijfsdraaideur.

### Twinsteel® Het Beste krijgen is de kunst.

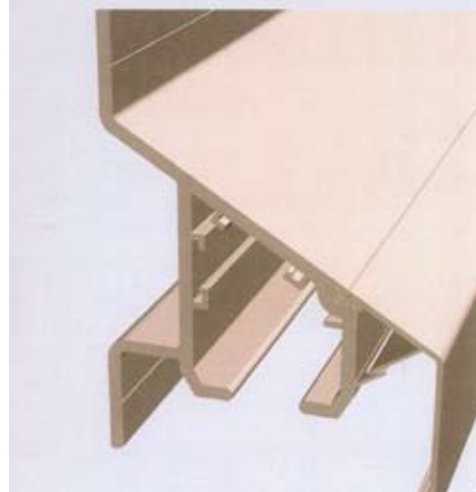
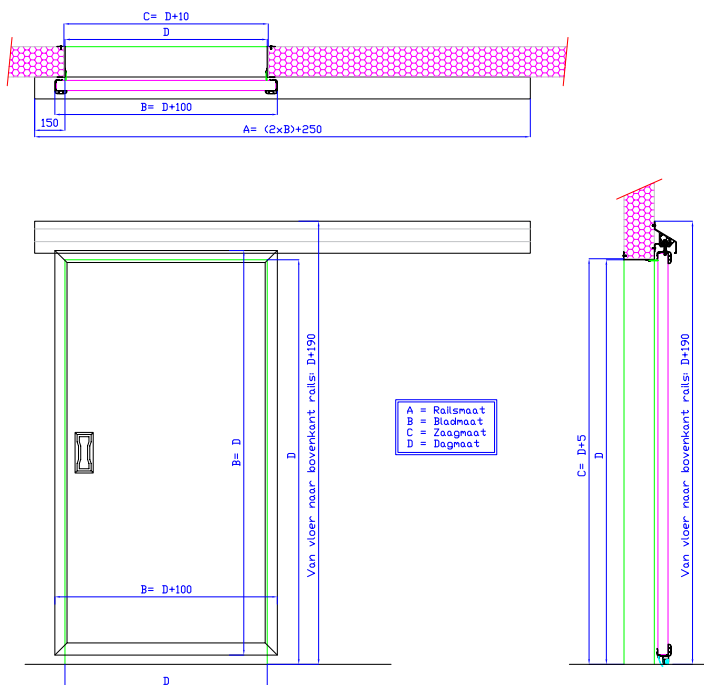
Goed en degelijk product.  
Robuuste, stevige constructie.  
Korte levertijd, snelle plaatsing.  
Uitermate concurrerend geprijsd.  
Verrassend duurzaam, solide en stabiel.  
Deurpanelen compleet met essentiële afdichtingen.  
Uitstekend te reinigen door het gladde oppervlak.



## UNIS 50 Luxe poorten en schuifdeuren

'n Economische heel aantrekkelijke oplossing

- 'N GOED PRODUCT
- FLUISTERSTIL
- EIGENZINNIG ONTWERP
- NET 'N BEETJE BETER



**Twinsteel® Stil, sterk en stofdicht.**

### Voedselveilig. Foodsafe en Fast Clean

**BESLAG & LOOPRAILS :** Zware geëxtrudeerd aluminium looprails, met standaard 'n geïntegreerde stof- en regenkap. Dit systeem met de kunststof hangrollen (alle hangrollen zijn voorzien van stofdichte, verpakte kogel-lagers) draagt zorg voor een zéér onderhoudsvriendelijk gebruik en een uitermate lichte bediening. Het beslag heeft een minimum aan bewegende delen (hogedruk kunststof wielen) en daardoor een lange levensduur. Alle onderdelen zijn van geëxtrudeerd aluminium, R.V.S. of verzinkt staal.

**KOZIJN :** Geanodiseerd aluminium kozijn en dagkant afwerking.

**DEURBLAD :** Deurdikte 50 mm, rondom het deurblad een zwaar, geëxtrudeerd aluminium profiel. Het deurblad wordt samengesteld uit sendzimir verzinkte stalen panelen, 2-zijdig witgelakt, ral 9002, polyesterlak dikte 25 mu, staalplaat dikte 0.55 mm, gelijmd op 'n kern van polystyreen-schuim.

- Bevat geen CFC-HCFC.
- Brandklasse NEN 6065 zelfdovend.
- Anorganisch en kiemvrij.
- Geen voedingsbodem voor bacteriën en schimmels.

**TOCHTPROFIEL :** De deur is voorzien van tochtborstels en sleeprubbers voor een goede afdichting.